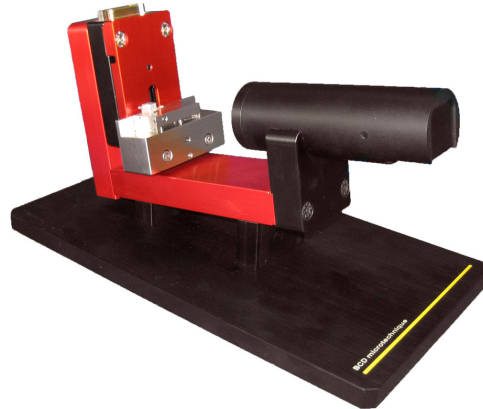


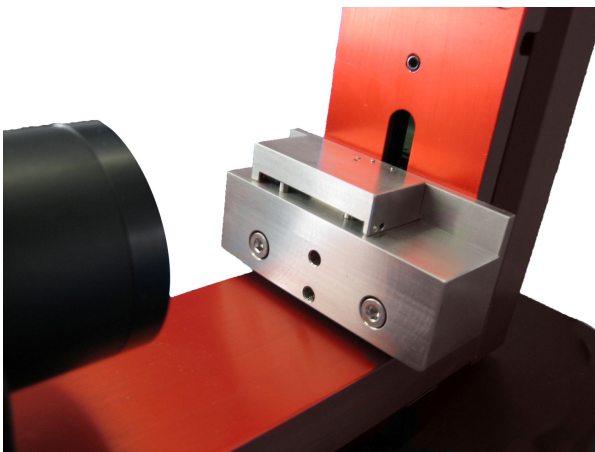
## INSTRUMENT DE MESURE OPTIQUE DE HAUTEUR DE PLIAGE

### MEPLI



Le **MEPLI** est un dispositif de mesure sans contact qui permet de mesurer la hauteur de pliage de petites pièces. Il est équipé d'un micromètre numérique BCD de type **DP20** dont la conception est basée sur une source émettrice à diode infrarouge. Celle-ci est collimatée par une optique parfaitement corrigée pour garantir que la mesure soit indépendante de la position de la pièce. Le récepteur est un capteur CCD, couplé à une optique de réception munie d'un filtre pour assurer l'insensibilité à l'éclairage ambiant.

Le **MEPLI** est équipé d'une semelle de précision rectifiée accueillant les posages spécifiques à chaque type de pièce. La facilité de mise en place des posages permet une grande souplesse d'utilisation et un passage rapide d'un type de pièce à l'autre. Une adaptation de chaque posage en fonction de la pièce à mesurer est nécessaire, mais la simplicité du **MEPLI** permet d'utiliser différentes techniques de tenue, par pince ou par aspiration.



#### Données techniques

|                 |                      |                  |
|-----------------|----------------------|------------------|
| Type de mesure  | Optique sans contact |                  |
| Plage de mesure | 20 mm                |                  |
| Résolution      | 1µm                  |                  |
| Capteur optique | Type                 | CCD 2048 pixels  |
| Optique         | Type                 | BCD/DP20         |
| Eclairage       | Type                 | Diode infrarouge |
| Dimensions      | Système              | 450x300x200 mm   |
| Alimentation    | 110-240VAC 50/60Hz   |                  |
|                 |                      |                  |
|                 |                      |                  |
|                 |                      |                  |